



Приложение Ridgid Trax позволяет составлять простейшие карты подземных коммуникаций в реальном времени. Установите беспроводное соединение устройства Android или IOS посредством Bluetooth с SR-24 и Ridgid Trax покажет позицию GPS и глубину до нужной коммуникации. Пользователь может указать тип инженерных сетей (водопровод, газопровод, электросеть и т.д.) и разместить несколько типов инженерных сетей на одной карте. Заполненная карта может быть сохранена и просмотрена в самом приложении или экспортирована в файл .KMZ для использования в Google Earth.


Зайдите на RIDGID для скачивания приложения



Установка соединения SR-24

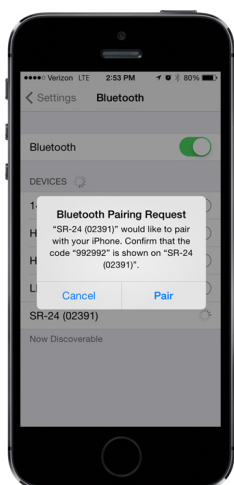
1 Включите SR-24

Убедитесь, что никакое другое устройство не подсоединено к SR-24. Если оно было ранее подсоединено и осталось в зоне доступа, то на экране SR-24 вы увидите индикатор Bluetooth.


На вашем мобильном устройстве, зайдите в настройки Bluetooth, найдите устройство под названием "SR-24(Serial#)". При ее появлении нажмите кнопку  на SR-24.

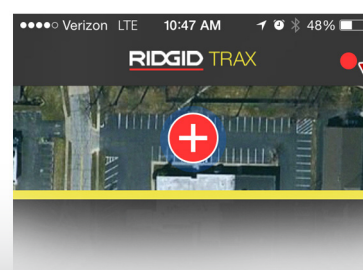
При правильном соединении, появится индикатор Bluetooth.

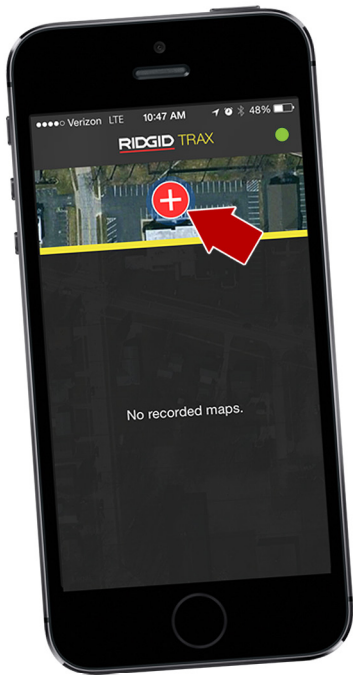
При последующем использовании, SR-24 подключится автоматически к вашему мобильному устройству.



Начало использования приложения

2 Откройте приложение Ridgid Trax и подсоедините SR-24 в данном приложении. Нажмите на КРАСНУЮ КНОПКУ в верхнем углу приложения. Выберите SR-24, который вы подсоединили на Первом этапе. В этом меню у вас есть возможность выбрать метры или футы для измерения глубины. Красная точка  загорится зеленым  при правильном подключении SR-24.



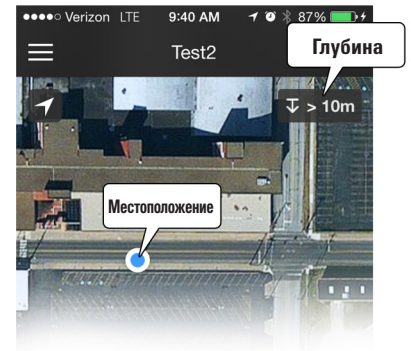


Создание карты

3

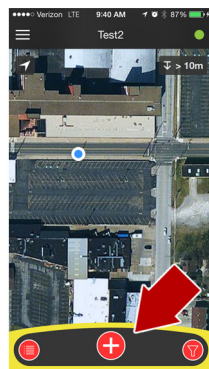
Нажмите красную **+** кнопку для открытия новой карты.

Вам придется дать название и опционально - ввести описание. Поставьте галочку, когда закончите.

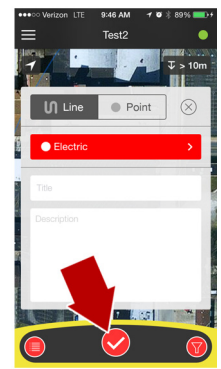


Запись данных

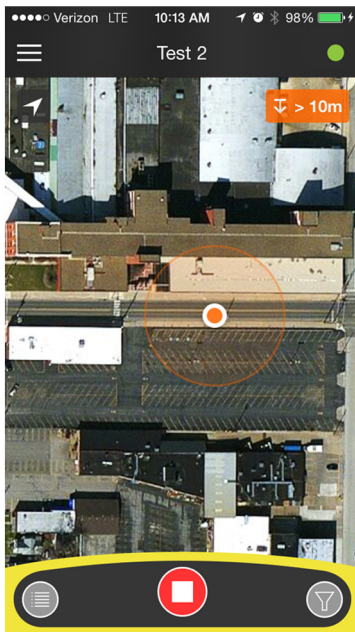
4



Для открытия новой линии(line)/ точки(point) на карте, нажмите на кнопку **+** внизу. Выберите - line или point и выберите инженерную сеть. Вы также можете ввести название и описание.



Нажмите кнопку **✓** для записи точки или начала линии. Для остановки записи линии, нажмите на кнопку **■** закончить.





Передача карт

5

Иконка меню карт на iPhone **☰** и на Android **☰** позволяет сохранение, редактирование, передачу и удаление карты. Передача карты откроет e-мэйл с приложенным файлом для использования в Google Earth.

При помощи кнопок внизу дисплея можно:

-  Выявить данные точек с вашей карты
-  Сортировать сохраненные точки по типу инженерных сетей

Официальный дистрибьютор в России
ООО "Фирма "НОЯ"

T: +7 (812) 936-02-07 (Россия)
T: +7 (921) 936-02-07 (СНГ)

spb@ridgid-piter.com
www.ridgid-piter.com

RIDGID

Software Solutions

EMERSON

FY16 05TA_RU